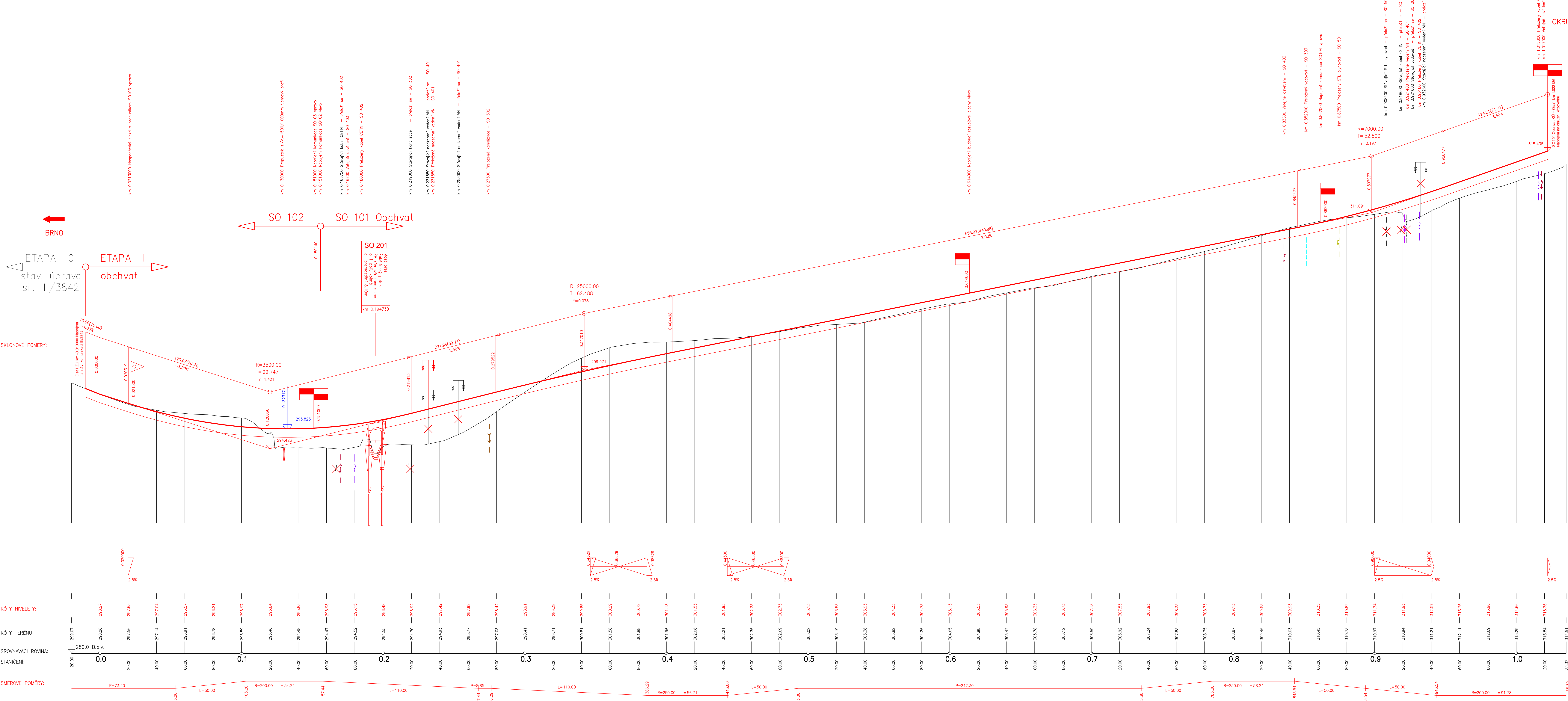


DRUH POVRCHU OZEMI
KATASTRÁLNÍ OZEMI
OKRES:
KRAJ:

BRNO-MĚSTO
JIHOMORAVSKÝ

ŽEBETÍN

PODÉLNÝ PROFIL OSA 1 (SO 101 Obchvat, SO 102) M 1:1000/100

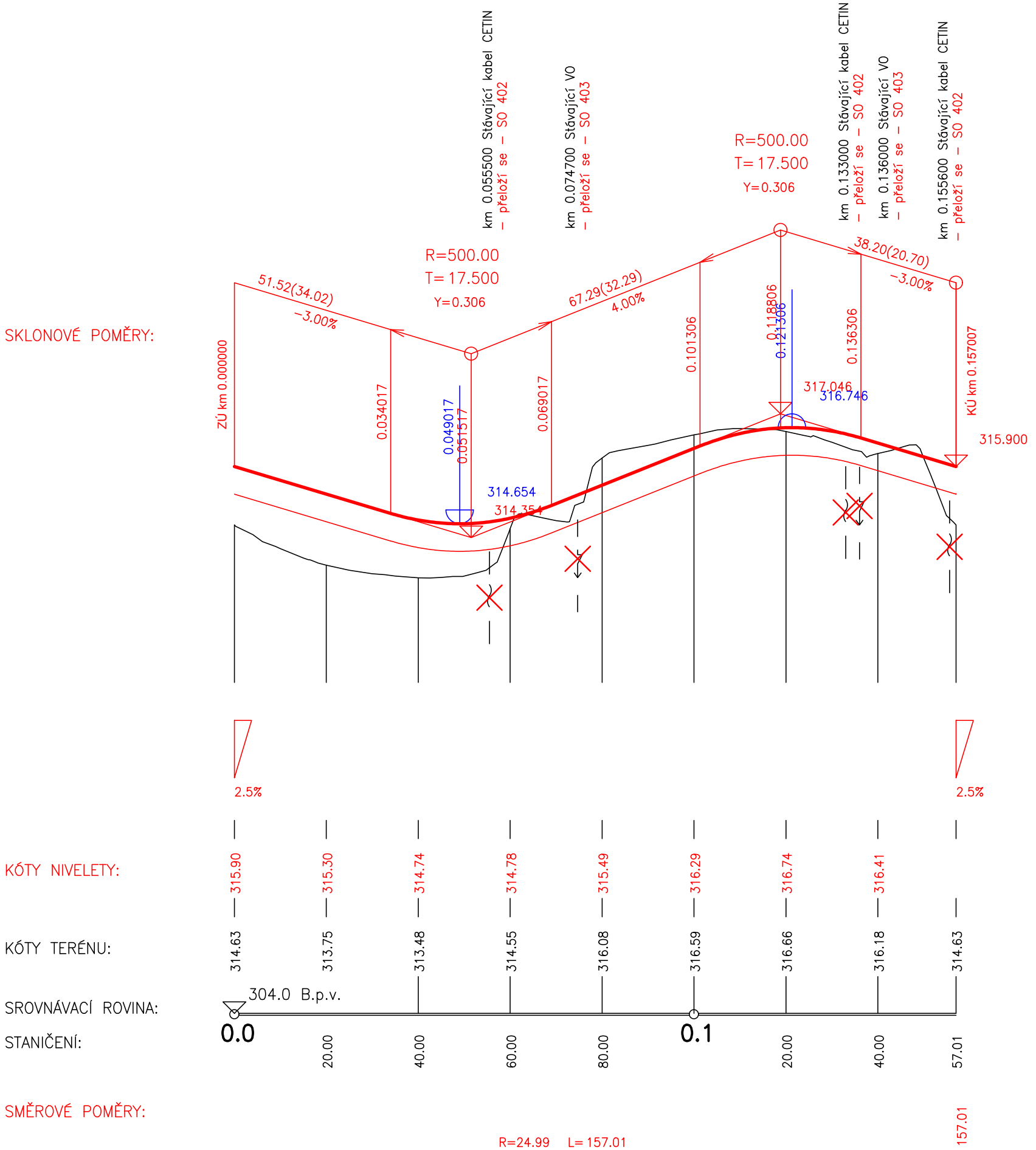


DRUH POVRCHU OZEMI
KATASTRÁLNÍ OZEMI
OKRES:
KRAJ:

BRNO-MĚSTO
JIHOMORAVSKÝ

ŽEBETÍN

PODÉLNÝ PROFIL SO 101 – RONDEL M 1:1000/100

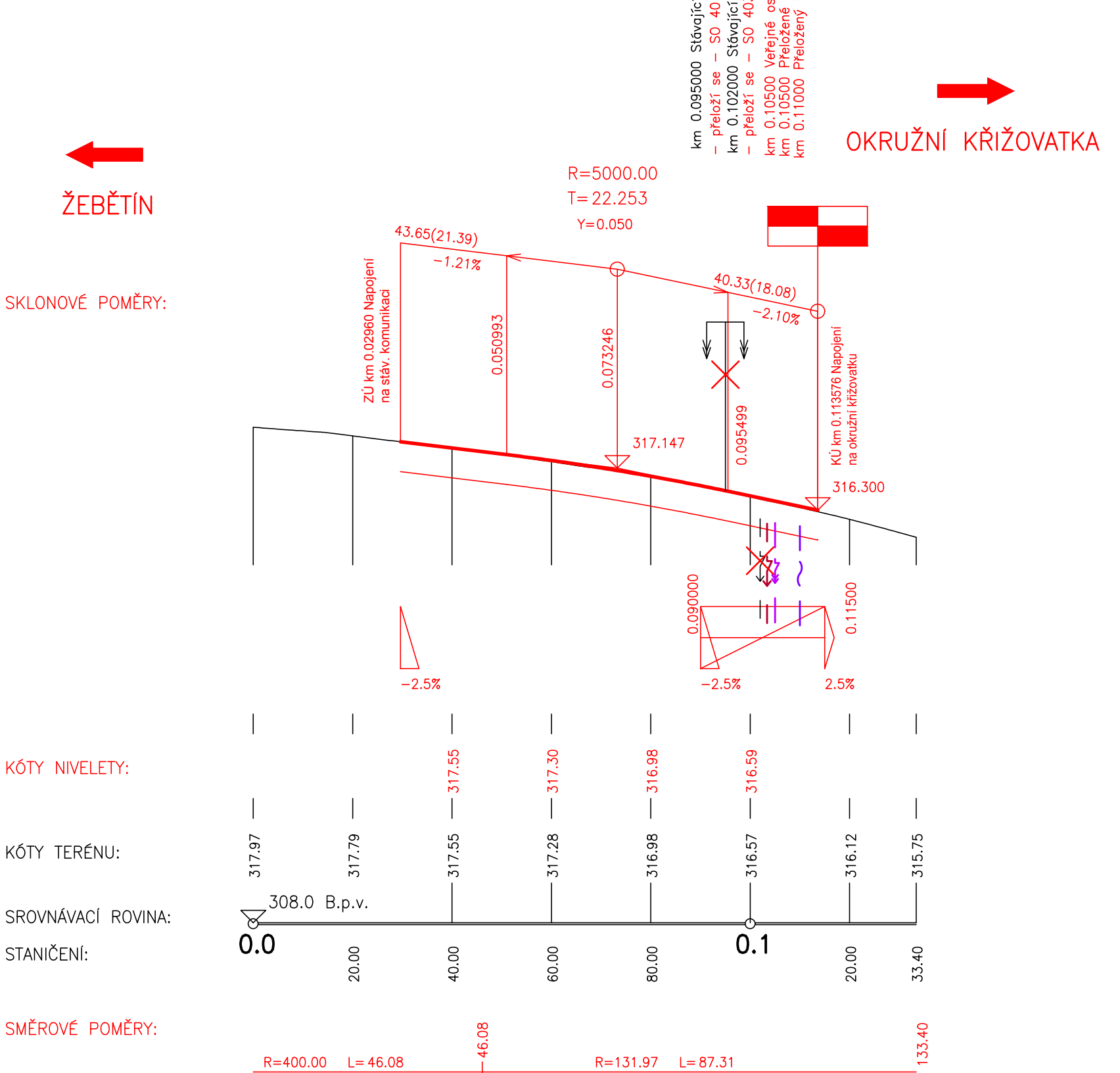


DRUH POVRCHU OZEMI
KATASTRÁLNÍ OZEMI
OKRES:
KRAJ:

BRNO-MĚSTO
JIHOMORAVSKÝ

ŽEBETÍN

PODÉLNÝ PROFIL SO 101
– VĚTV ŽEBETÍN M 1:1000/100



D

OBJEDNATEL		STATUTÁRNÍ MĚSTO BRNO DOMINIKÁNSKÉ NÁMĚSTÍ 196/1, 602 00 BRNO		B R N O I	
GENERÁLNÍ PROJEKTANT		VIAPONT, s.r.o. VODNÍ 13, 602 00 BRNO		VIAPONT PROJEKČNÍ A INŽENYRSKÁ KANCELÁŘ VODNÍ 13, 602 00 BRNO	
HLAVNÍ INŽENÝR PROJEKTU		ING. IVO FISCHER		ČÍSLO ZÁKAZKY 2277	
100. OBJEKTY POZEMNÍCH KOMUNIKACÍ		VÝKRESOVÝ SYSTÉM: S-JTSK		VÝKRESOVÝ SYSTÉM:	
VEDOUcí PROJEKTANT		ING. IVO FISCHER		VIAPONT PROJEKČNÍ A INŽENYRSKÁ KANCELÁŘ VODNÍ 13, 602 00 BRNO	
ZODPOVĚDNÝ PROJEKTANT		ING. JAKUB VOLNÝ		STUPĚŇ: D02	
VYPRACOVAL		ING. JAKUB VOLNÝ		DATUM: KVĚTEN 2019	
KONTROLOVAL		ING. MARTIN BROTHEK		FORMÁT: A4	
KRAJ: JIHO-MORAVSKÝ		OKRES: BRNO-MĚSTO		MĚŘÍTKO: 1:1000/100	
NÁZEV AKCE:		VÝCHODNÍ OBCHVAT ŽEBĚTINA I. ETAPA		Č. ZKAZKY: 2277	
NÁZEV PŘELOHY:		PODÉLNÉ PROFILY SO 101, 102		ARCHIVNÍ Č. 2277	
				Č. VÝKRESU: 3.1	